

1991
 Personas atendidas: **39**
 Voluntario: **0**
 Personas atienden: **31**



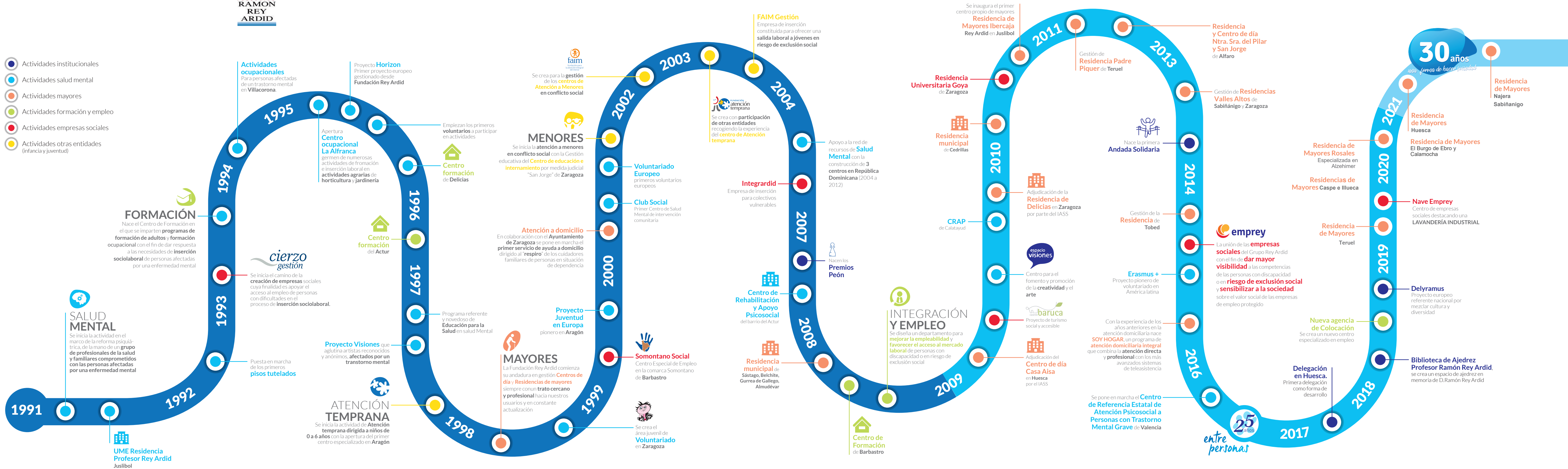
2006
 Personas atendidas: **2.294**
 Voluntario: **40**
 Personas atienden: **240**

2016
 Personas atendidas: **5.033**
 Voluntario: **73**
 Personas atienden: **864**



2022
 Personas atendidas: **14.756**
 Voluntario: **123**
 Personas atienden: **2.269**

- Actividades institucionales
- Actividades salud mental
- Actividades mayores
- Actividades formación y empleo
- Actividades empresas sociales
- Actividades otras entidades (infancia y juventud)



30 años
 una forma de hacer sociedad

25 años
 entre personas