

# GRADO SUPERIOR RADIOTERAPIA Y DOSIMETRÍA



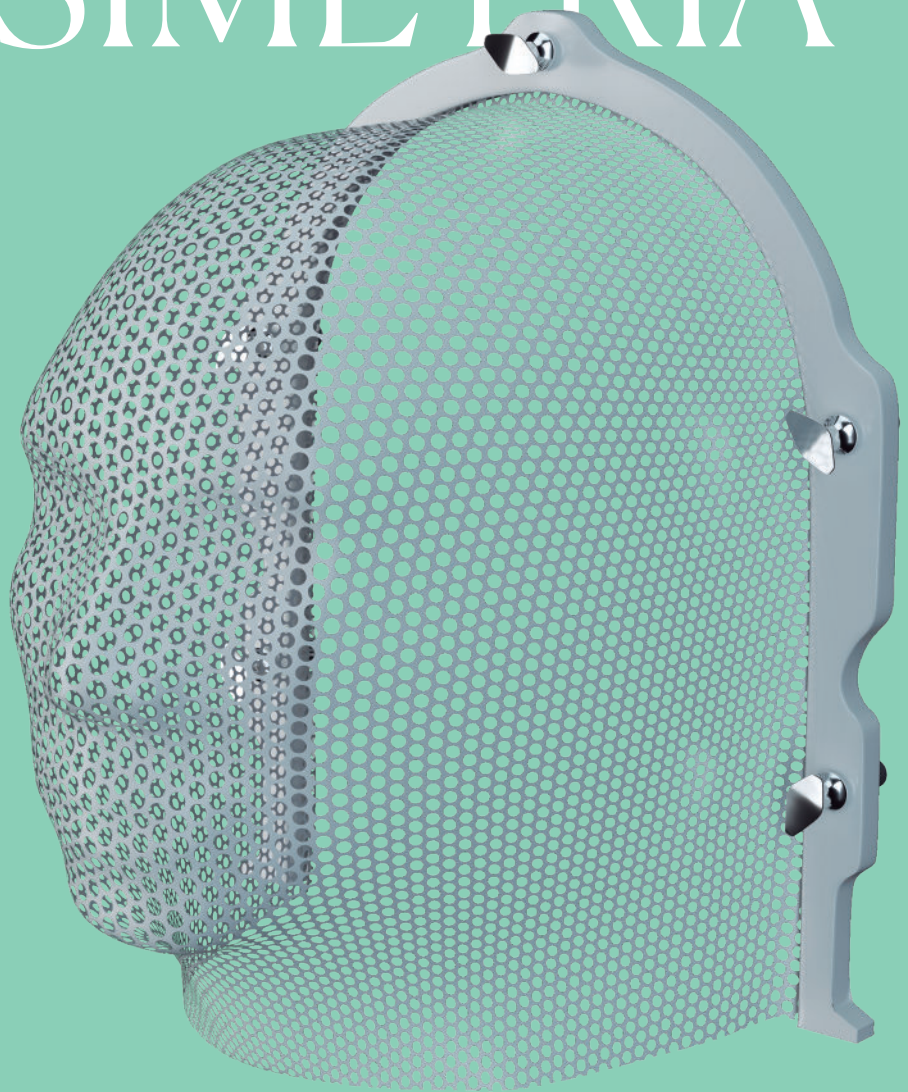
Más de

20 años

formando

profesionales

sanitarios



**valledetena** Centro de formación profesional homologado

[fpvalledetena.com](http://fpvalledetena.com)

976 550 365

## Una inversión para el futuro

Radioterapia y Dosimetría es una de las profesiones con **más salida** dentro del sector sanitario.

El Técnico Superior en Radioterapia y Dosimetría tiene como competencia **aplicar tratamientos con radiaciones ionizantes**, utilizar equipos provistos de fuentes encapsuladas o productores de radiaciones, y la **asistencia a pacientes** durante su estancia en la unidad.

El Técnico Superior es una pieza indispensable dentro del equipo de profesionales sanitarios **que se ocupan de tratar una patología tan importante como el cáncer**, encargándose de varias competencias de gestión de la unidad, aplicación de tratamientos y mantenimiento de equipos.



# Queremos sacar lo mejor de ti

Estudia con nosotros y te  
convertiras en un profesional

## Título oficial

En CFP Valle de Tena, el **título oficial de Técnico Superior en Radioterapia y Dosimetría**, privado no concertado, que ofertamos, es el de más larga trayectoria en nuestra Comunidad Autónoma, con más de 15 años preparando buenos profesionales dentro del sector.

## Nuestro centro

El CFP Valle de Tena es el Centro privado, **homologado** por la Diputación General de Aragón, de más larga trayectoria en nuestra Comunidad, en las especialidades de Prótesis Dental, Higiene Bucodental y Radioterapia (actualmente Radioterapia y Dosimetría).

La enseñanza en nuestro centro se caracteriza por estar basada en la **experiencia profesional**, la práctica, la profesionalidad y la calidad en el aprendizaje, promover la interactividad en el aula y en las actividades que se realizan y la cercanía con el profesorado y el resto de la Comunidad Educativa.

## Requisitos de acceso

Para acceder a esta especialidad se requiere cumplir alguna de las siguientes condiciones:

- > Estar en posesión de al menos uno de los siguientes títulos:
  - Título de Bachillerato
  - Título Universitario
  - Título de Técnico o Técnico Superior de Formación Profesional
- > Haber superado una prueba de acceso a ciclos formativos de grado superior.
- > Haber superado una prueba de acceso a la Universidad para mayores de 25 años.

# GRADO SUPERIOR RADIOTERAPIA Y DOSIMETRÍA

valledetena

## Ciclo formativo

DURACIÓN DEL  
CICLO

**2.000**

HORAS

PRÁCTICAS EN CENTROS  
DE TRABAJO ESPECIALIZADO

**370**

HORAS

GRUPOS DE ALUMNOS  
REDUCIDOS

**20**

PLAZAS

**2 años** presenciales

Profesores titulados con **alta experiencia** dentro del sector

## Módulos profesionales

- Atención al paciente
- Fundamentos físicos y equipos
- Anatomía por la imagen
- Protección radiológica
- Simulación del tratamiento
- Dosimetría física y clínica
- Empresa e iniciativa emprendedora
- Tratamientos con teleterapia
- Tratamientos con braquiterapia
- Formación y orientación laboral
- Lengua extranjera: Inglés I y II
- Formación en centros de trabajo
- Proyecto final de grado

## Material

Para el desarrollo del curso, se debe adquirir material personal, necesario para las prácticas en el taller. La relación con dicho material se comunicará a lo largo del curso.

## Horario

Las clases se imparten en horario vespertino, de lunes a viernes, de 15,30 horas a 21 horas.

## Salidas profesionales


El Técnico Superior en Radioterapia y Dosimetría podrá ejercer su actividad laboral trabajando en servicios de radioterapia y de protección radiológica, en centros públicos y privados, y como delegado comercial de equipos de radioelectrología médica.


## Acceso a la universidad

**Acceso a las enseñanzas universitarias** oficiales de grado, con prioridad a las ramas de ciencias y ciencias de la salud.



## Módulos

Primer curso	
 <b>HORARIO:</b> Vespertino: 15:30 - 21:00 h. De septiembre a junio	
Módulos	Horas
Atención técnico-sanitaria al paciente	130
Fundamentos físicos y equipos	230
Anatomía por la imagen	230
Protección radiológica	130
Formación y orientación laboral	90
Empresa e iniciativa emprendedora	60
Lengua extranjera profesional: Inglés I	90

Segundo curso	
 <b>HORARIO:</b> Vespertino: 15:30 - 21:00 h. De septiembre a junio	
Módulos	Horas
Simulación del tratamiento	140
Dosimetría física y clínica	120
Tratamientos con teleterapia	160
Tratamientos con braquiterapia	140
Lengua extranjera profesional: Inglés II	40
Proyecto de radioterapia y dosimetría	40
Formación en centros de trabajo	370